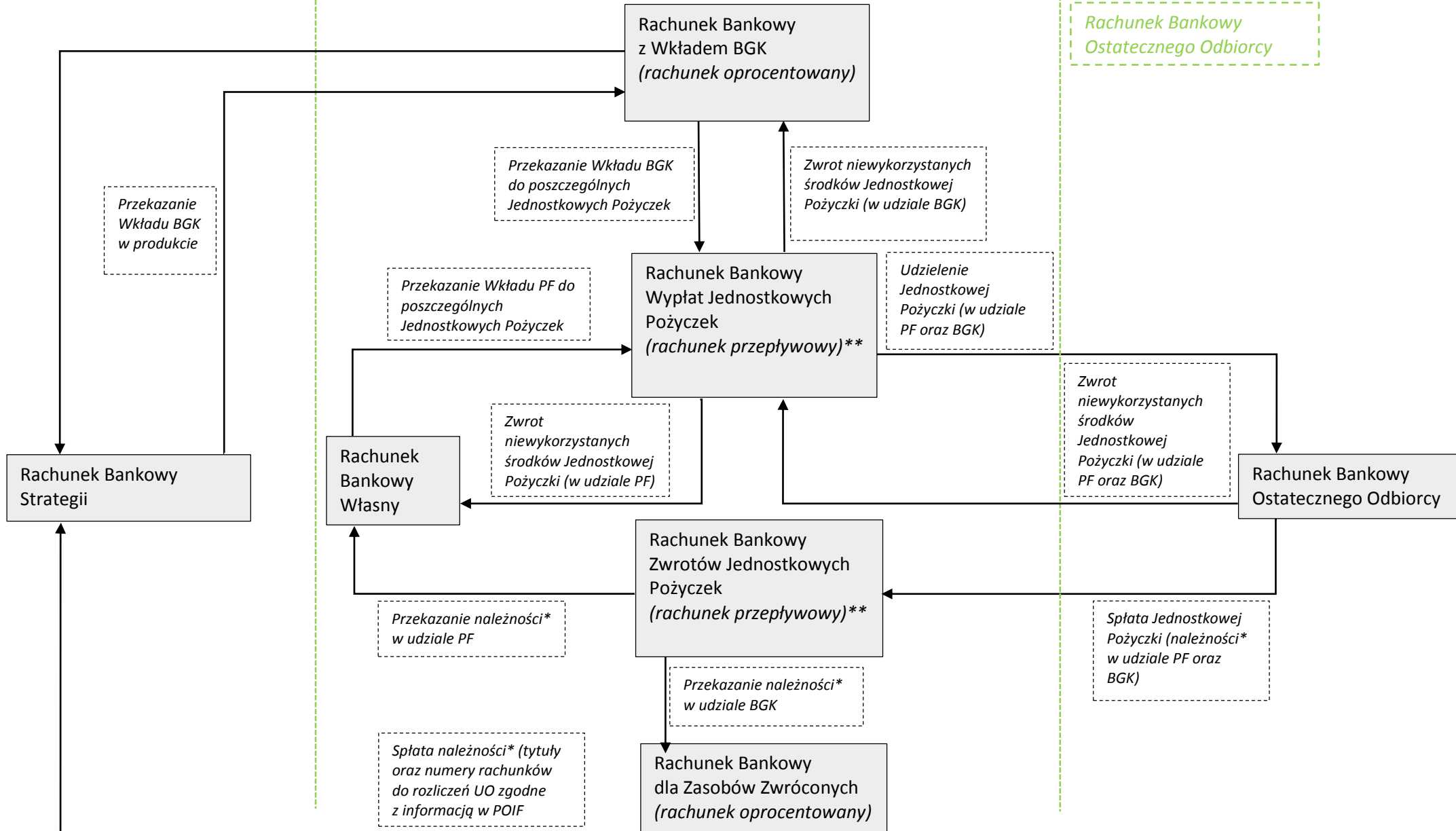


**Załącznik nr 8 do Umowy wdrożenia i zarządzania Instrumentem Finansowym
Pożyczka na Rozwój Turystyki nr [*]**

**Schemat Przepływów pomiędzy
Rachunkami Bankowymi w ramach Operacji**



*należności – kapitał, niewykorzystane transze, odsetki produktowe, odsetki od wkładu BGK, odsetki od środków zwrotzonych/ wykorzystanych

**dokonanie operacji niezwłocznie lecz nie później niż w terminie 3 dni roboczych od daty operacji, co do zasady saldo na rachunku powinno wynosić 0,00 zł.