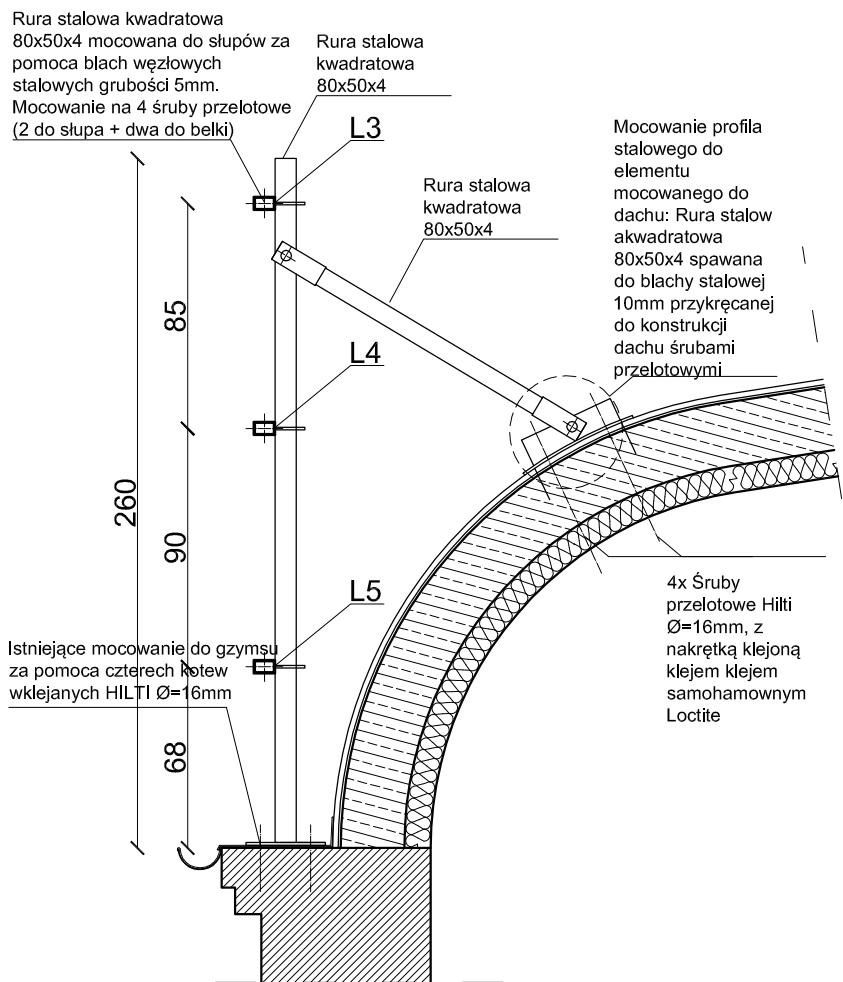


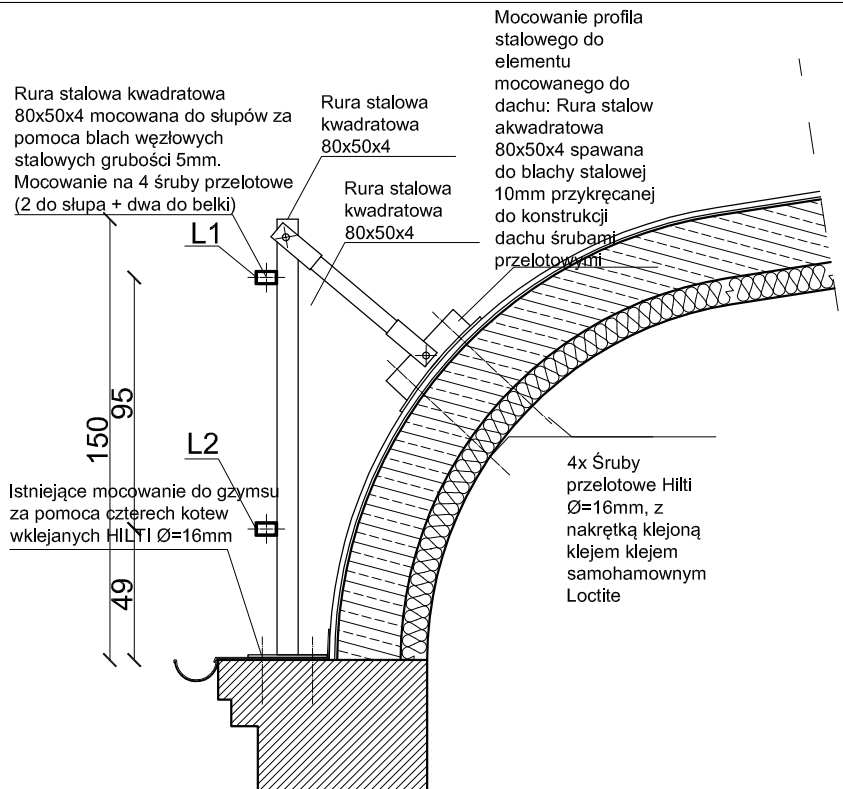
## P1 - istniejący

Istniejący profil P1 (mocowanie pozostałe po poprzednim logo). Należy obniżyć słupy tak jak pokazano na rysunku projektowanego (przerabianego) słupa: R1-A



## P2 - istniejący

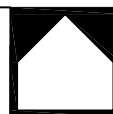
Istniejący profil P2 (mocowanie liter). Belki L1 i L2 należy zamocować na wysokości tak jak pokazano na rysunku: belka B1-B. Minimalna odległość dolnej belki B1-B od krawędzi gzymsu 52cm.



### Inwentaryzacja Istniejące słupy P1 i P2

TEMAT: Projekt dostosowania zewnętrznego oznakowania budynku Centrali Banku Gospodarstwa Krajowego w Warszawie przy ul. Al. Jerozolimskie 7 do aktualnie obowiązującej Księgi Marki BGK

INWESTOR: Bank Gospodarstwa Krajowego  
ADRES BUDOWY: Al. Jerozolimskie 7 00-955 Warszawa



# VODA

	Nr. uprawnień	Podpis
mgr inż. arch Mariola Trzeciak	Wa 620/91	
inż. Wiesław Szpojankowski	2738/Lb/75	
inż. Bartosz Trzeciak		
Sprawdzający: inż Krzysztof Skrzyński	St 223/88	
data: 01.12.2015		Nr. rysunku
faza: proj. budowlany		<b>I-04</b>
skala: 1:50		