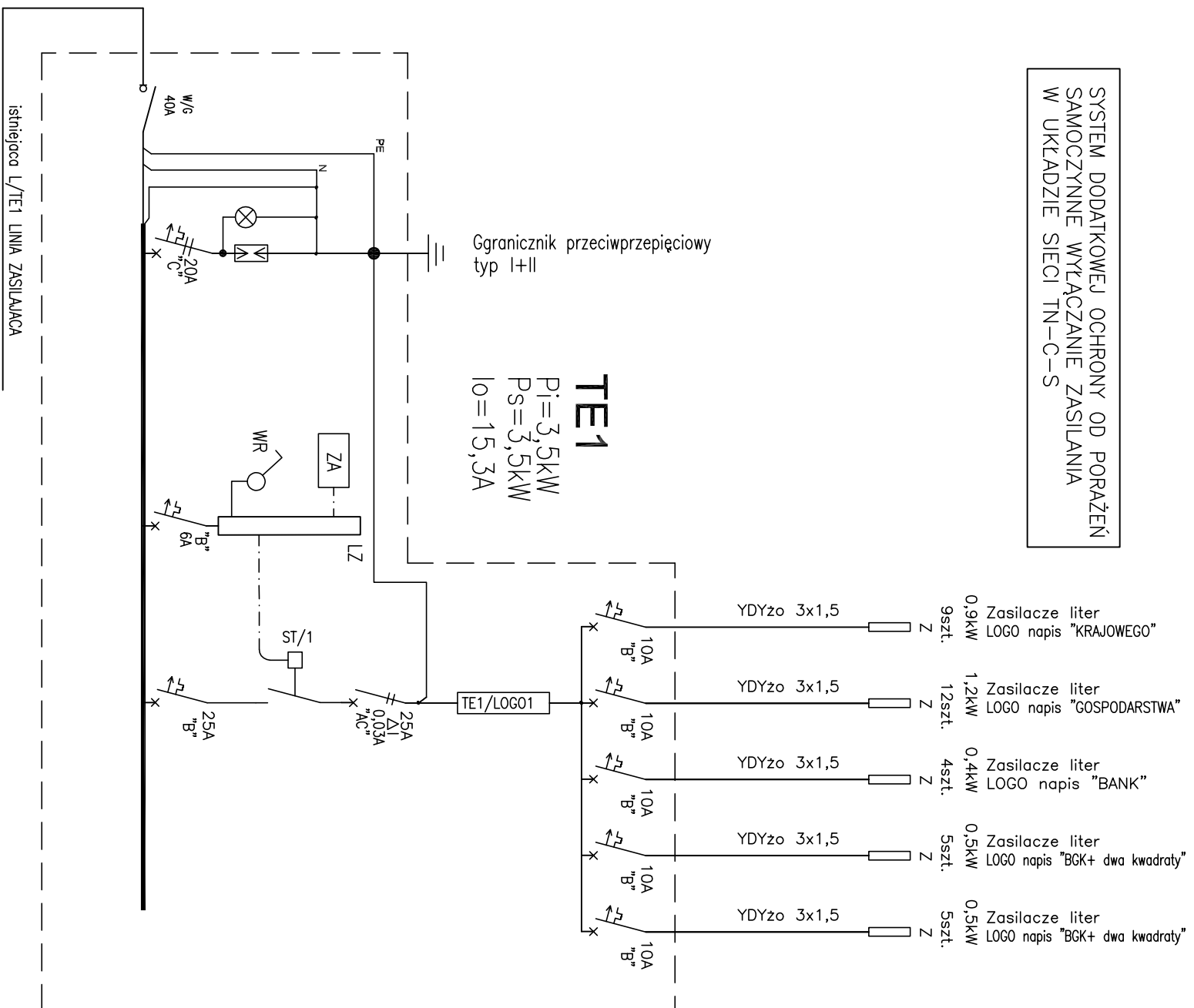


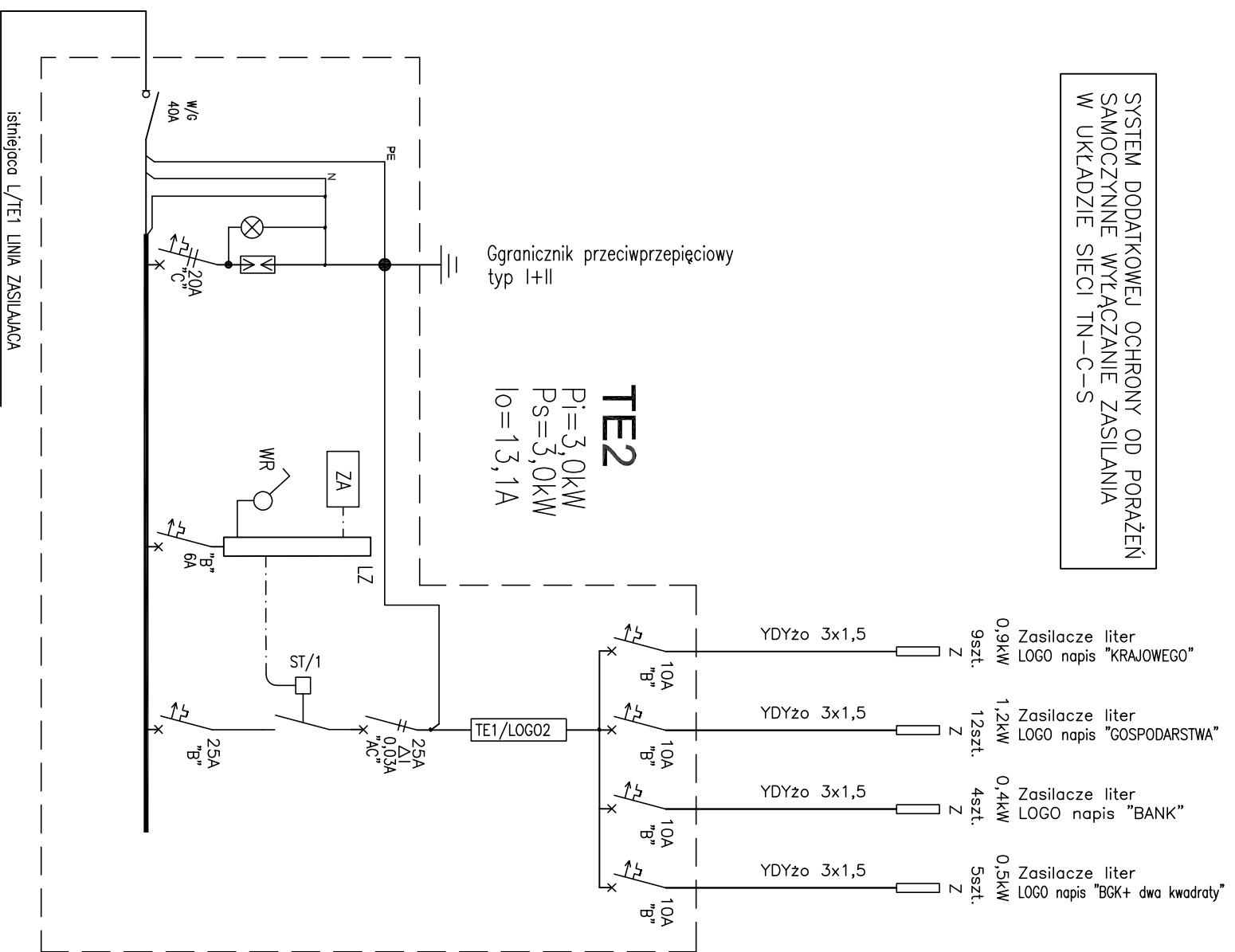
SYSTEM DODATKOWEJ OCHRONY OD PORAŻEN  
SAMOCZYNNNE WYŁĄCZANIE ZASILANIA  
W UKŁADZIE SIECI TN-C-S



bez zmian

Istniejące zasilanie

SYSTEM DODATKOWEJ OCHRONY OD PORAŻEN  
SAMOCZYNNNE WYŁĄCZANIE ZASILANIA  
W UKŁADZIE SIECI TN-C-S

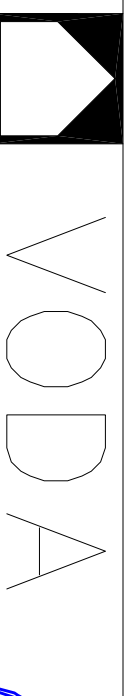


bez zmian

Istniejące zasilanie

TEMAT RYS

SCHEMAT ROZDZIELNICY TE1 I TE2



TEMAT: Projekt dostosowania zewnętrznego oznakowania budynku Centrali Banku Gospodarstwa Krajowego w Warszawie przy ul. Al. Jerozolimskie 7 do aktualnie obowiązującej Księgi Marki BGK  
INWESTOR: Bank Gospodarstwa Krajowego  
ADRES BUDOWY: Al. Jerozolimskie 7 00-955 Warszawa

mgr inż. Marek Szymankiewicz	Nr. uprawnień	Podpis
inż. Janusz Ciszewski	GT16 6346/24/76	
data: 10.12.2015	289/Pr/86	
faza: proj. budowlano-wykonawczy	Branża	Nr. rysunku

E-02