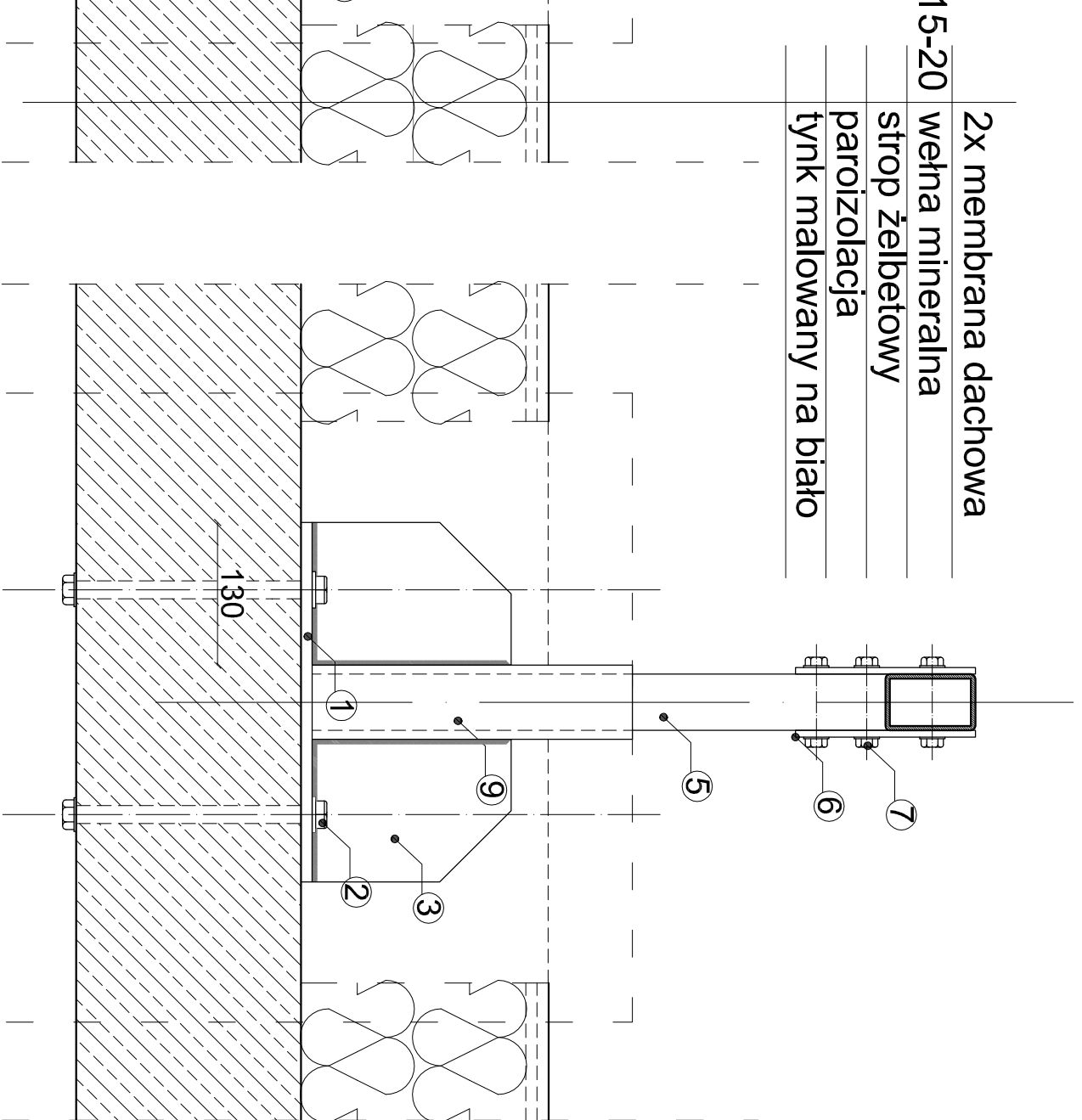


2x membrana dachowa  
 wełna mineralna 15-20  
 strop żelbetowy  
 paroizolacja  
 tynk malowany na biało



warstwa termoizolacji do odkrycia na polu 50x50 cm, do ponownego uzupełnienia i odtworzenia po zamontowaniu konstrukcji. Pokrycie dachu należy naprawić i wykończyć szczelnie membraną dachową analogicznie jak jest to zrobione w elementach istniejących. Należy użyć materiałów identycznych z istniejących. Od strony pomieszczenia wszelkie skutki prac należy naprawić (tynk gipsowy na siatce malowany na biało).

**UWAGA!**  
 Przed wykonaniem robót wykonawca zobowiązany jest do sprawdzenia wymiarów z istniejącymi

**UWAGA!**  
 Wszystkie styki elementów należy zespawać spoiną ciąglą. Grubości spoin równe 0.7 grubości cieńszego z łączonych elementów

- 1 Blacha stalowa o wymiarach 320x320 grubości 12mm spawana do rury kwadratowej. Spaw powierzchniowy
- 2 Śruba przelotowa  $\varnothing=16$ mm L=200mm z nakrętką + klej samohanomowy firmy Locitite
- 3 Blacha stalowa grubości 8mm, spaw ciągly pachwinowy gr. 2mm, spawana do słupa i blachy (1)
- 4 Blacha stalowa grubości 8mm, spawana powierzchniowo do słupa i ciągle pachwinowo do podstawy (1) - spaw gr. 2mm
- 5 Słup stalowy 80x50x4 L=520mm
- 6 Blacha stalowa węzłowa gr. 6mm mocowanie elementów ipoonowych i poziomych
- 7 Śruby przelotowe M12, nakrętka + klej samohanomowy Locitite
- 8 Blacha stalowa 300 x 50 gr. 6mm - przekrycie usztywnienia
- 9 Spaw spoinowy ciągly gr. 2mm
- 10

## Detail mocowania słupów do dachu płaskiego



TEMAT: Projekt dostosowania zewnętrzno oznakowania budynku Centrali Banku Gospodarstwa Krajowego w Warszawie przy ul. Al. Jerozolimskie 7 do aktualnie obowiązującej Księgi Marki BGK

INWESTOR: Bank Gospodarstwa Krajowego  
 ADRES BUDOWY: Al. Jerozolimskie 7 00-955 Warszawa

mgr inż. arch Maroła Trzeciak	Nr. uprawnień	Podpis
inż. Wiesław Szpojankowski	Wa 620/91	
inż. Bartosz Trzeciak	2738/Lb/75	
Sprawozdający: inż. Krzysztof Skrzyński	SI 223/88	Nr. rysunku
data: 01.12.2015		
faza: profj. budowlany		
skala: 1:5		

AD-20