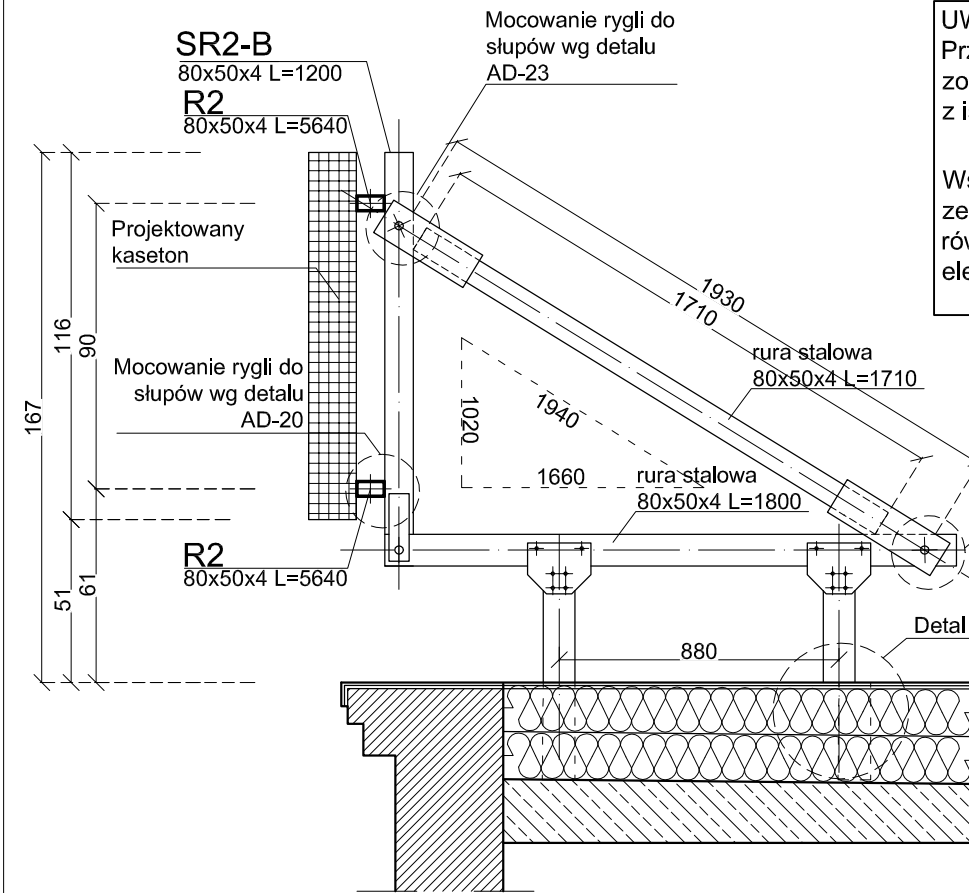


UWAGA!
Przed wykonaniem robót wykonawca zobowiązany jest do sprawdzenia wymiarów z istniejącymi

Wszystkie styki elementów należy zespawać spoiną ciągłą. Grubości spoiny równe 0.7 grubości cieńszego z łączonych elementów



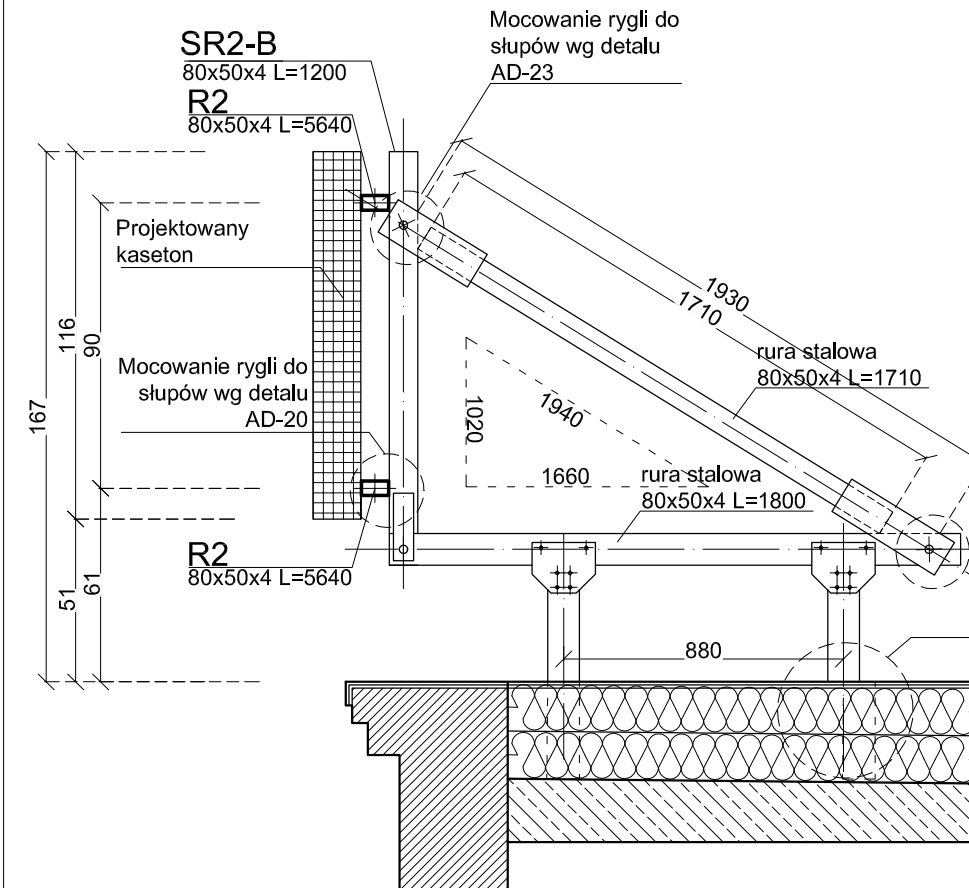
SR2-A (1szt.)

Słup projektowany na dachu wysokim od strony ul. Nowy Świat. Konstrukcję należy wykonać wg rysunku lub analogicznie wykorzystując technologię na istniejących słupach w sąsiedztwie.

SR2-B (1szt.)

Słup projektowany na dachu wysokim od strony ul. Nowy Świat. Słup w miejscu istniejącej ramy pozostaje po zdemontowaniu logo. Mocowanie słupa do dachu należy pozostawić istniejące. Konstrukcję należy przerobić tak jak pokazano na rysunkach:

- skrócenie słupa
- lokalizacja rygli wg projektu



Słupy SR2-A i SR2-B

Na dachu od str. ul. Nowy Świat wysokim od stronu ul. Nowy Świat

TEMAT: Projekt dostosowania zewnętrznego oznakowania budynku Centrali Banku Gospodarstwa Krajowego w Warszawie przy ul. Al. Jerozolimskie 7 do aktualnie obowiązującej Księgi Marki BGK

INWESTOR: Bank Gospodarstwa Krajowego
ADRES BUDOWY: Al. Jerozolimskie 7 00-955 Warszawa



VODA

		Nr. uprawnień	Podpis
mgr inż. arch Mariola Trzeciak		Wa 620/91	
inż. Wiesław Szpojankowski		2738/Lb/75	
inż. Bartosz Trzeciak			
Sprawdzający: inż. Krzysztof Skrzyński		St 223/88	
data:	01.12.2015		Nr. rysunku
faza:	proj. wykonawczy	AD-14	
skala:	1:20		