

UWAGA!

Przed wykonaniem robót wykonawca zobowiązany jest do sprawdzenia wymiarów

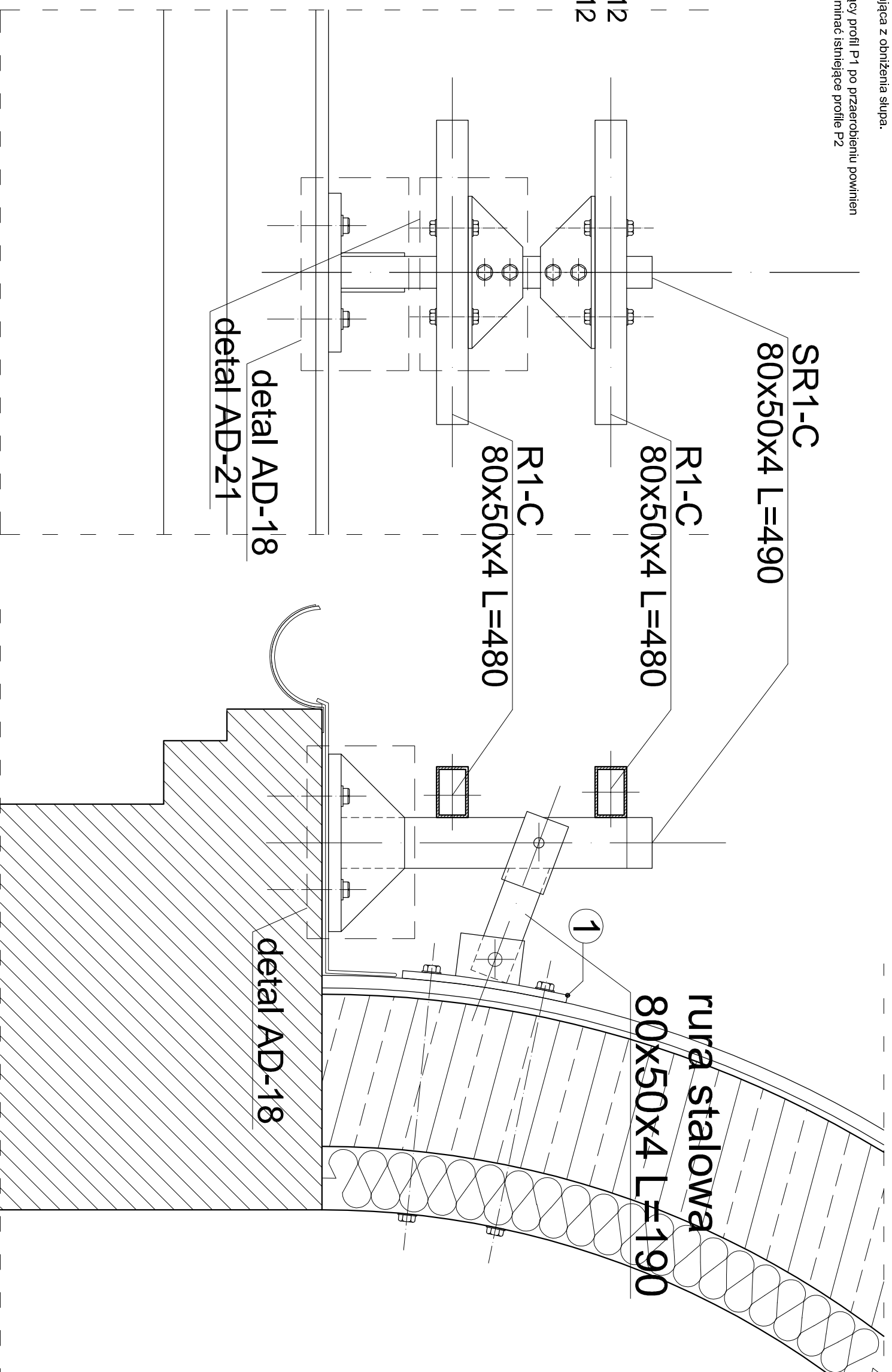
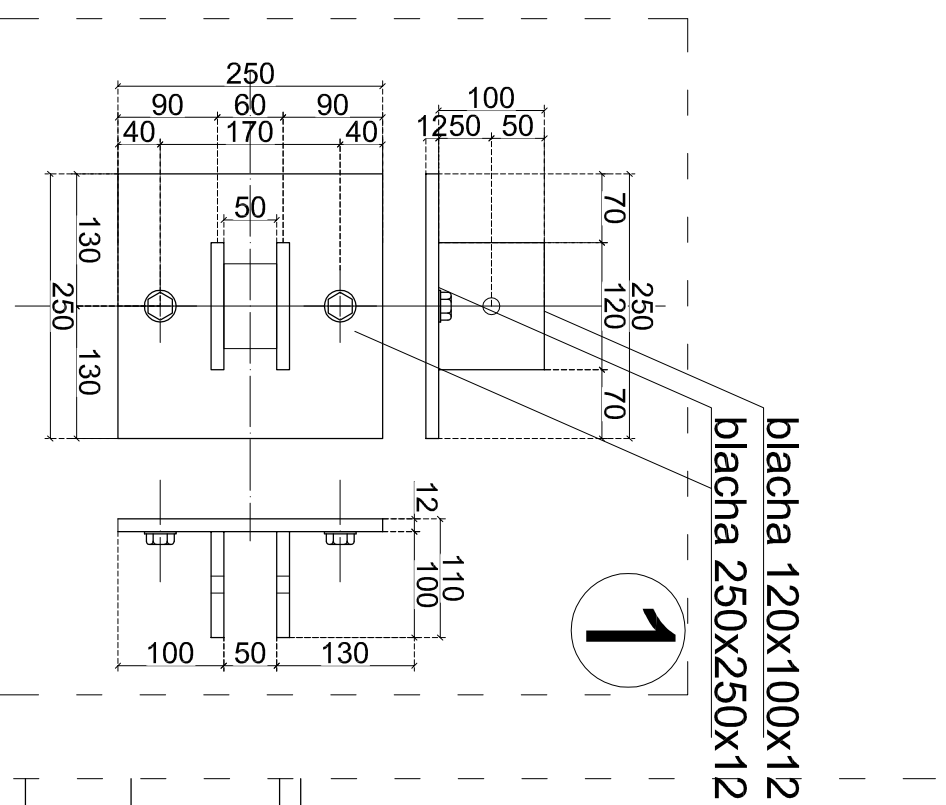
układ elementów konstrukcyjnych na elewacji. Widok od al. Jeruzolimskich. Dach niski, kopułowy

Wszystkie styki elementów należy zespawać spoiną ciągłą. Grubości spoin równe 0.7 grubości cieńszego z łączonych elementów

SR1-C 1szt.

istniejący profil P1 należy przerobić tak jak pokazano na rysunku:
-zmiana wysokości słupków
-zmiana mocowania słupa do dachu kopułowego, wynikająca z obniżenia słupa.

Istniejący profil P1 po przerobieniu powinien przypominać istniejące profile P2



1 mocowanie do dachu: Blacha stalowa 250x250 grubość 12mm.

Blacha mocowana do dachu za pomocą śrub przelotowych M16x200. Nakretka z klejem samohanowym Loctite. Po zamocowaniu blache należy wyłożyć po stronie zewnętrznej membraną dachową.

UWAGA! - detal opcjonalny

Mały kwadrat należy zamontować na słupie SR1-A na dwóch belkach usztywnianych. W przypadku braku w/w możliwości montażu należy wprowadzić dodatkową konstrukcję i skorzystać z detalu AD-13

Detail słupa R1-C na dachu płaskim (mocowanie małego kwadratu logo na dachu kopułowym w Ramie R1) 1szt.

TEMAT: Projekt dostosowania zewnętrzno oznakowania budynku Centrali Banku Gospodarstwa Krajowego w Warszawie przy ul. Al. Jeruzolimskie 7 do aktualnie obowiązującej Księgi Marki BGK

INWESTOR: Bank Gospodarstwa Krajowego
ADRES BUDOWY: Al. Jeruzolimskie 7 00-955 Warszawa

VODA

mgr inż. arch. Maroła Trzeciak	Nr. uprawnień	Podpis
inż. Wiesław Szpojankowski	Wa 620/91	
inż. Bartosz Trzeciak	2738/Lb/75	
Sprawdzający: inż. Krzysztof Skrzyński	SI 223/88	
data: 01.12.2015		Nr. rysunku
faza: proj. budowlany		
skala: 1:5		

AD-13