

INSTALACJA STEROWNIKÓW CZYTNIKA W SYSTEMIE MS WINDOWS

Krok 1. Weryfikacja wersji przeglądarki internetowej

Dla poprawności działania czytnika kart konieczne jest posiadanie zainstalowanej przeglądarki internetowej w jednej z niżej wymienionych wersji:

- MS Internet Explorer w wersji 6.0 lub wyższej,
- Mozilla Firefox w wersji 2.0 lub wyższej,
- Opera w wersji 8.0 lub wyższej.

Przed rozpoczęciem procedury instalacji czytnika należy zweryfikować czy na komputerze docelowym znajduje się odpowiednia przeglądarka internetowa (pod względem programu i jego wersji).

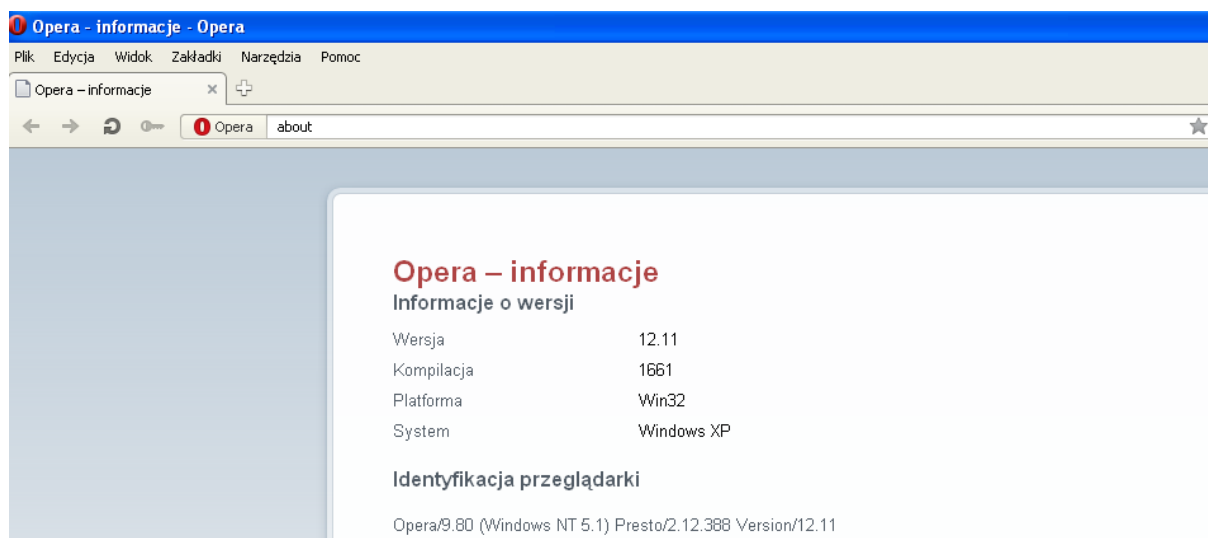
W przypadku przeglądarki **Microsoft Internet Explorer** informację tę możemy zweryfikować wybierając menu **Pomoc > Internet Explorer – informacje**



W przypadku przeglądarki **Mozilla Firefox** informację tę możemy zweryfikować wybierając menu **Pomoc > O programie Firefox**



W przypadku przeglądarki **Opera** informację tę możemy zweryfikować wybierając menu **Pomoc > Opera – informacje**.



Krok 2. Weryfikacja wersji oprogramowania Java

Weryfikację środowiska Java można wykonać w 2 prostych krokach:

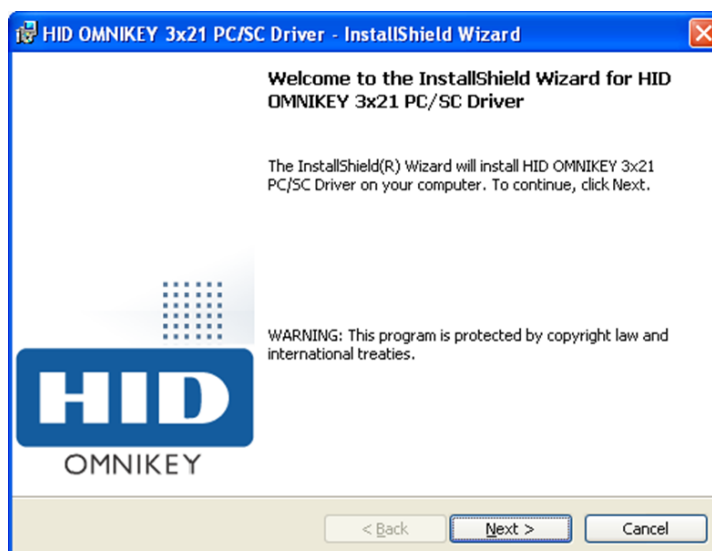
1. Należy przejść pod adres <http://www.java.com/pl/download/testjava.jsp> i wykonać instrukcje wyświetlane na stronie www.
2. Jeśli wynik weryfikacji będzie pozytywny można przejść do kolejnego kroku. Jeżeli jednak oprogramowanie Java nie zostało wykryte należy je pobrać aktualną wersję i zainstalować (można instalować wersje 64-bit oraz 32-bit, ważny jest wybór właściwej wersji przeglądarki).

Krok 3. Instalacja sterowników do czytnika kart

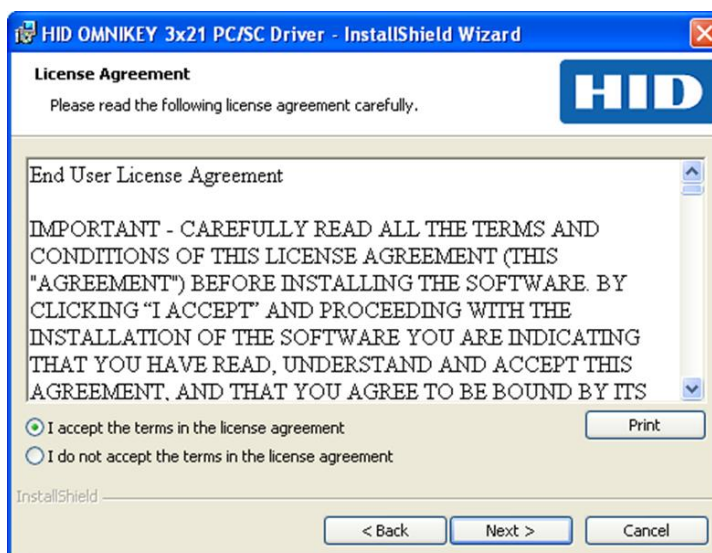
Stacje, na których użytkownicy Portalu Komunikacyjnego BGK Zlecenia będą podpisywać zlecenia, wymagają zainstalowania sterowników do czytnika kart PC Twin USB. **Ten krok należy wykonać tylko wówczas, gdy na danej stacji nie został wcześniej zainstalowany czytnik kart.** Instalator umieszczony jest w skompresowanym archiwum *Sterowniki do czytnika HID_OMNIKEY_2013.zip* dostępnym na stronie www.bgk.pl. Zawiera ono plik instalacyjny *HID_OMNIKEY3x21_x86_R1_2_6_5.exe*

Aby zainstalować sterowniki do czytnika kart należy:

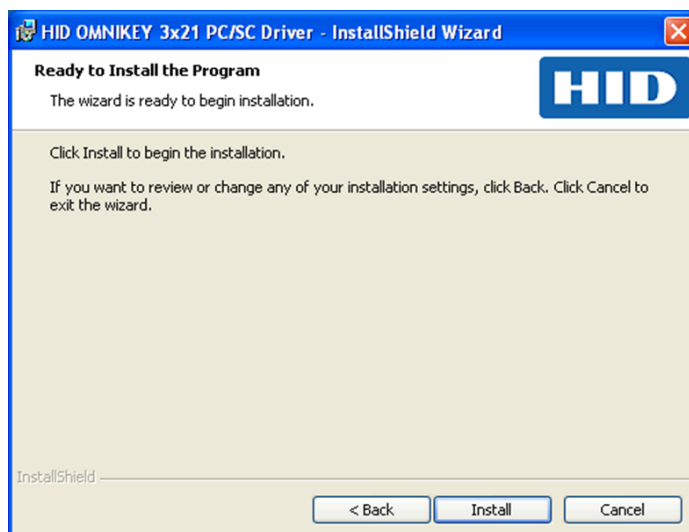
1. Wypakować plik instalatora **HID_OMNIKEY3x21_x86_R1_2_6_5.exe** z archiwum .zip na stację, gdzie ma być instalowany.
2. Uruchomić plik instalatora (należy pamiętać iż w systemie Windows 7 64-bit należy wypakować archiwum po czym kliknąć prawym przyciskiem myszy na pliku instalatora i wybrać opcję *Uruchom jako administrator*).
3. Na pierwszym ekranie należy wybrać przycisk *Next*.



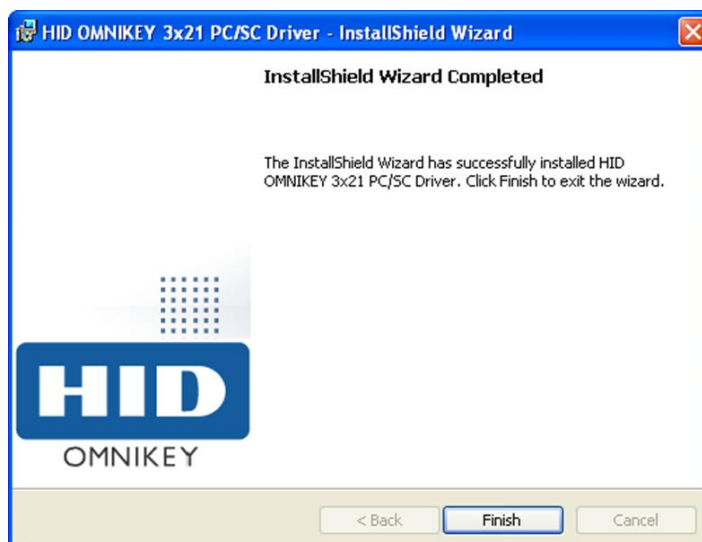
4. Na kolejnym ekranie należy potwierdzić umowę licencyjną zaznaczając checkbox przy *accept the terms in the license agreement*, a następnie kliknąć przycisk *Next*.



5. Instalacja rozpocznie się po wybraniu przycisku *Install*.



6. Zakończenie instalacji należy potwierdzić przyciskiem *Finish*.



7. Po zakończeniu instalacji należy ponownie uruchomić komputer.

8. Po ponownym uruchomieniu systemu należy podłączyć czytnik do wolnego portu USB.

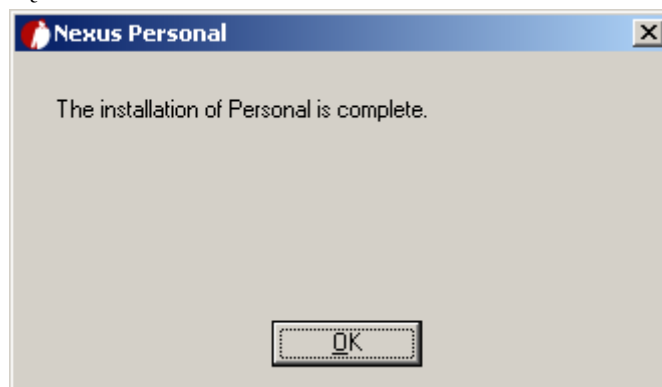
Krok 4. Instalacja oprogramowania do obsługi certyfikatów

Stacje, na których użytkownicy Portalu Komunikacyjnego BGK Zlecenia będą podpisywać zlecenia, wymagają zainstalowania aplikacji umożliwiającej dostęp do certyfikatów - NexusPersonal. Instalatory umieszczone są w skompresowanym archiwum *NEXUS Personal.zip* dostępnym na stronie www.bgk.pl. Zawiera ono plik instalacyjny *PersonalSetup.exe*

Aby zainstalować aplikację NexusPersonal należy:

1. Wypakować plik instalatora *PersonalSetup.exe* z archiwum .zip na stację, gdzie ma być instalowany.
2. Uruchomić plik instalatora (należy pamiętać iż w systemie Windows 7 64-bit należy wypakować archiwum po czym kliknąć prawym przyciskiem myszki na pliku instalatora i wybrać opcję *Uruchom jako administrator*).

3. Instalacja kończy się komunikatem:



4. Po zakończeniu instalacji należy ponownie uruchomić komputer.

5. Po ponownym uruchomieniu systemu należy podłączyć czytnik do wolnego portu USB.