

Instalacja Czytnika Kart w systemie Windows 7

**Dokumentacja użytkownika
BGK@24 BIZNES**

SPIS TREŚCI

I. INSTALACJA CZYTNIKA KART W SYSTEMIE WINDOWS 7	3
II. DEINSTALACJA CZYTNIKA W SYSTEMIE WINDOWS 7	11
III. UWAGI DO INSTALACJI CZYTNIKA KART W SYSTEMIE WINDOWS 7	13

I. INSTALACJA CZYTNIKA KART W SYSTEMIE WINDOWS 7

1. Weryfikacja wersji przeglądarki

Instalacja czytnika kart uzależniona jest od aplikacji wykorzystywanej przez Użytkownika.

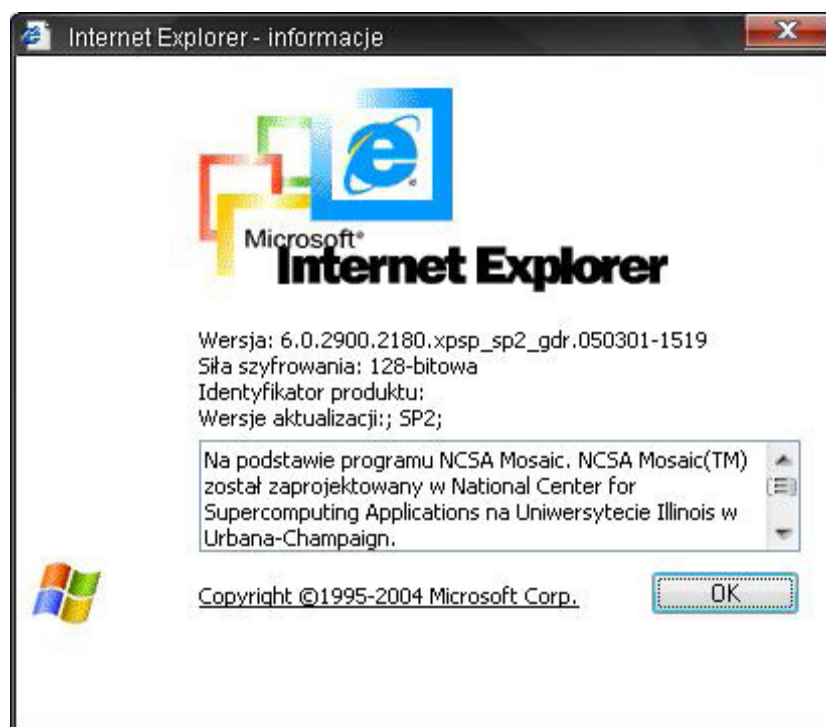
Aplikacja powinna być obsługiwana przy wykorzystaniu następujących przeglądarek:

- Microsoft Internet Explorer – w wersji 6.0 i wyższej.
- Netscape 7.0 i wyższej
- Mozilla Firefox w wersji 2.0 i wyższej
- Opera w wersji 8.0 i wyższej

Przed rozpoczęciem procedury instalacji czytnika należy zweryfikować czy na komputerze docelowym znajduje się odpowiednia przeglądarka internetowa (pod względem programu i jego wersji).

a) W przypadku przeglądarki Microsoft Internet Explorer informację tę możemy zweryfikować,

wybierając menu Pomoc -> Internet Explorer – Informacje:



Dla poprawnego działania apletu należy upewnić się, że przeglądarka ma zainstalowany komponent maszyny Javy:

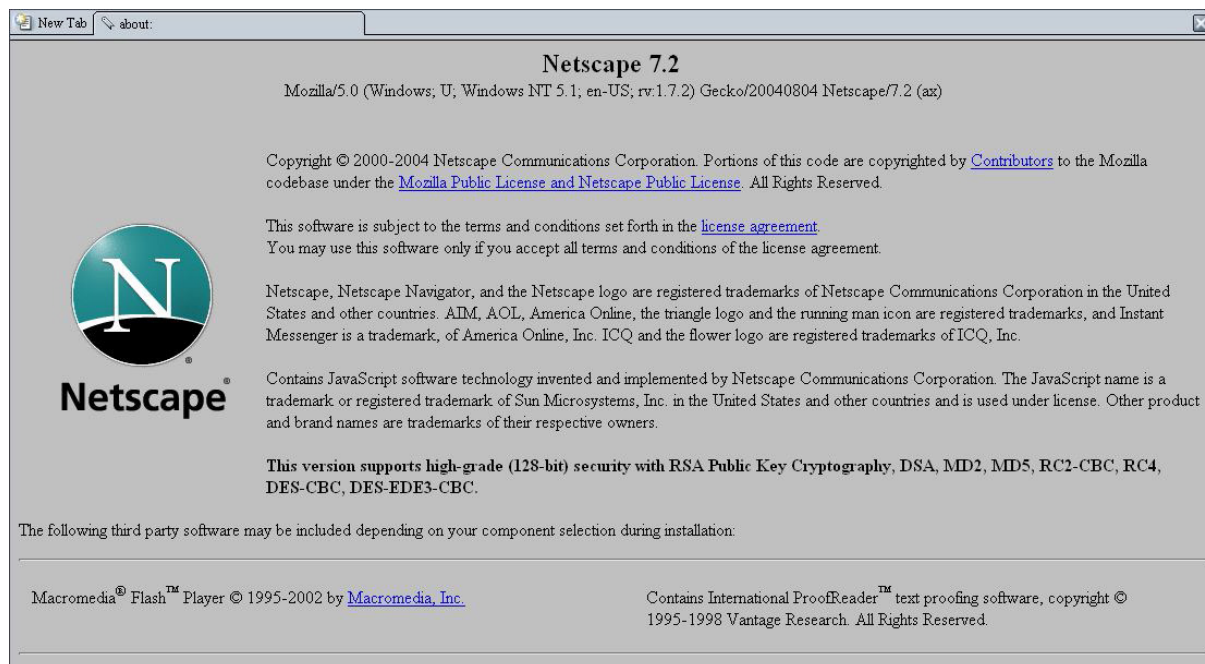
- JVM (Java Virtual Machine) - Uwaga! W systemie Microsoft Windows XP/Windows VISTA/Windows 7 Wirtualna Maszyna Javy została wycofana z instalacji systemu. Dlatego też należy dodatkowo zainstalować ten element.

Lub

- JDK/JRE Sun'a (Java Development Kit/Java Runtime Environment) v1.3, v1.4, v1.5, v1.6

można pobrać ze strony <http://java.sun.com/> Uwaga!!Jeśli zainstalowana jest JDK/JRE Sun'a należy po każdym uaktualnieniu Javy ponownie zainstalować sterowniki czytnika.

b) W przypadku przeglądarki Netscape informacje powyższą możemy zweryfikować wybierając opcję: Help -> About Netscape:



Z punktu widzenia prawidłowego funkcjonowania aplikacji ważne jest, by przeglądarka była zainstalowana i skonfigurowana zgodnie z wymaganiami aplikacji. Należy pamiętać, iż w przypadku tej przeglądarki konieczne jest włączenie Java Plug-in.

c) W przypadku przeglądarki Mozilla Firefox informację tę możemy zweryfikować, wybierając menu Pomoc -> Informacje o programie Mozilla Firefox:

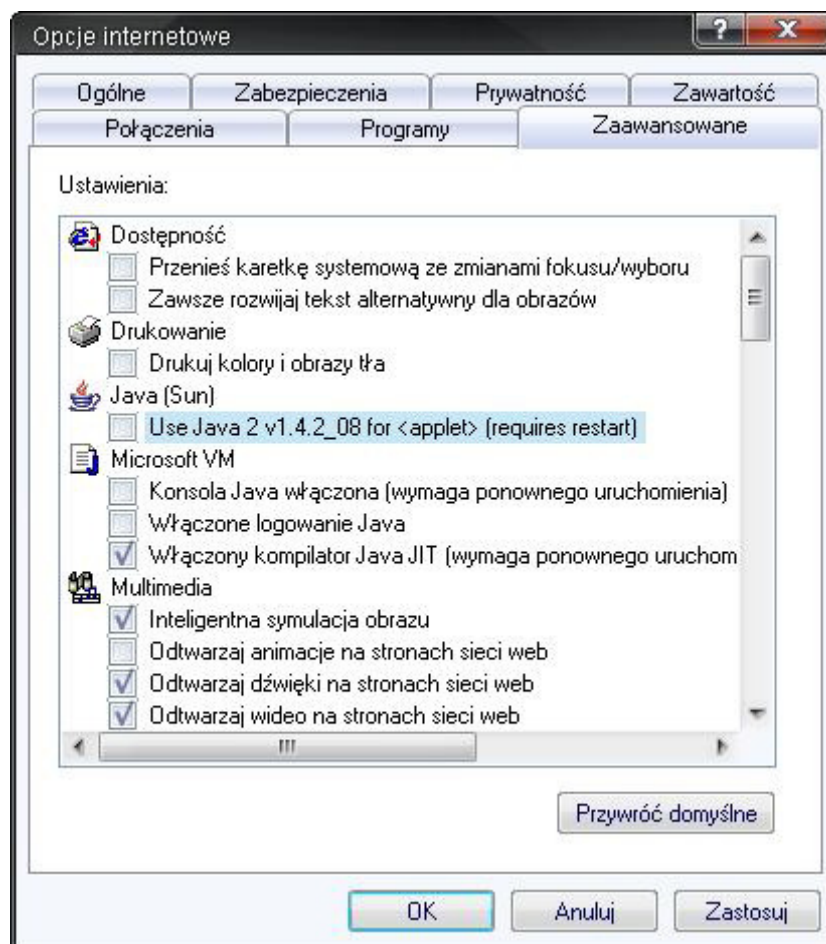


d) W przypadku przeglądarki Opera informację tę możemy zweryfikować, wybierając menu Pomoc -> O Operze:



Uwaga!!!

W przypadku wykorzystywania na tej samej jednostce komputerowej wspomnianych wyżej przeglądarek zalecane jest (w przypadku istnienia opcji, i jej wcześniejszego zaznaczenia) wyłączenie w Microsoft Internet Explorer (w opcji *Narzędzia/Opcje Internetowe.../Zaawansowane* opcji **Java(Sun), Use Java 2 v1.4.0 for <applet>**).



2. Podłączenie czytnika kart

Po przeprowadzeniu powyższej weryfikacji podłączamy do komputera czytnik kart.

W przypadku zastosowania czytnika GemPCTwin (czytnik USB) w celu poprawnego działania czytnika należy wpiąć go w odpowiednie gniazdo zgodnie z dokumentacją producenta czytnika.

W przypadku czytnika GemPC 410 (czytnik COM) w celu instalacji czytnika należy:

1. Wyłączyć komputer.
2. Podłączyć czytnik – urządzenie posiada dwie wtyczki. Pierwszą (służącą do transmisji danych) podłączamy do portu COM1 komputera, drugą w miejsce gniazda klawiatury PS2.

Wtyczkę klawiatury PS2 należy z kolei podłączyć do dodatkowej, specjalnie do tego celu przeznaczonej wtyczki czytnika kart znajdującej się obok wtyczki PS2.

Po ponownym uruchomieniu komputera, system Windows powinien automatycznie wykryć

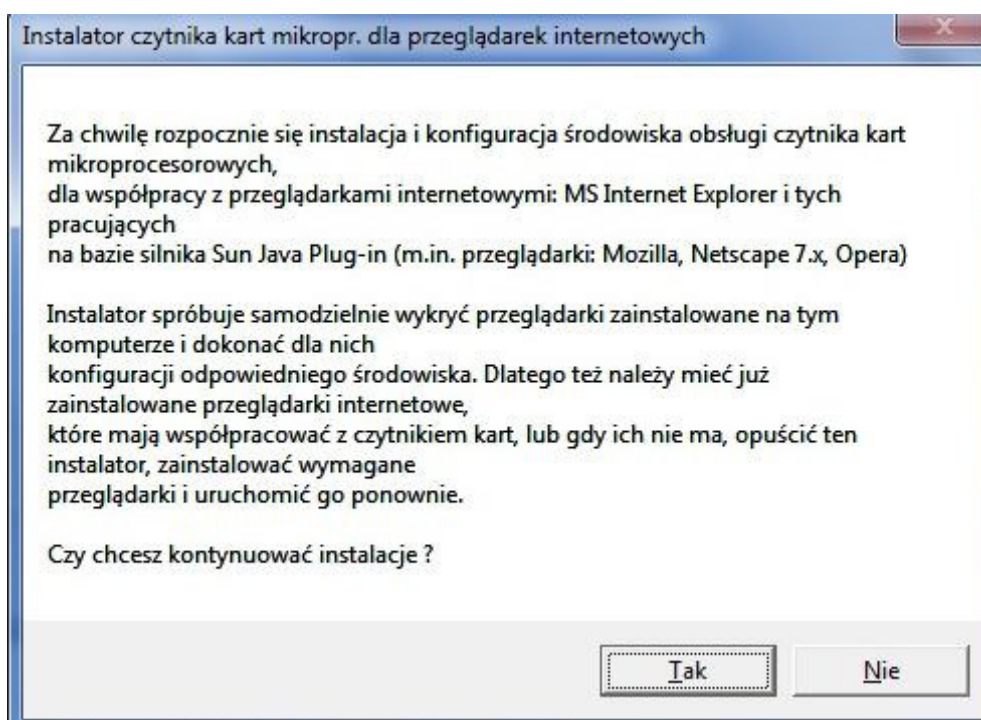
zainstalowany czytnik kart.

3. Instalacja sterowników do czytnika kart

W celu instalacji sterowników do czytnika kart należy uruchomić dostarczony program instalacyjny (plik **setup.exe** znajdujący się w katalogu z programem).

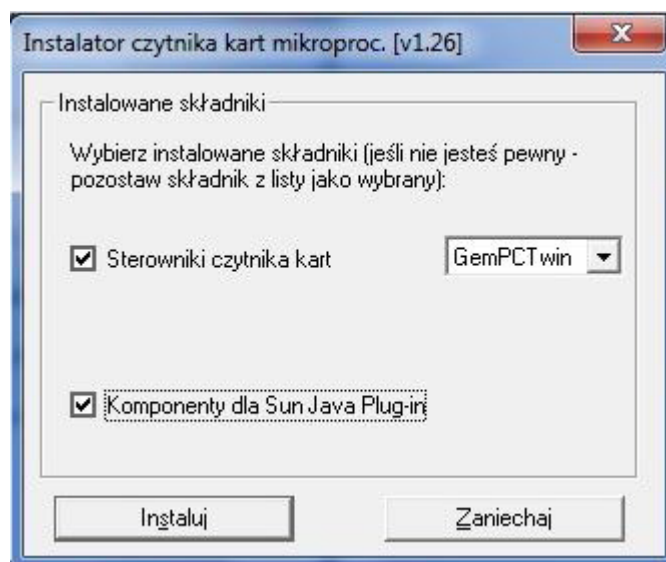
3.1. Po uruchomieniu instalatora sterowników pojawia się okno informacyjne potwierdzające

rozpoczęcie procesu instalacji. W celu kontynuowania wspomnianego procesu, należy kliknąć na przycisk **TAK**.



3.2. W przypadku wymienionych wyżej wersji przeglądarek dla poprawnego działania czytnika kart należy wybrać składniki, które mają być zainstalowane:

- zaznaczyć **Sterowniki czytnika kart**
- dla przeglądarek z zainstalowaną JDK/JRE Sun'a – zaznaczyć **Komponenty dla Sun Java Plug-in**



Istnieje również możliwość wyboru czytnika, dla którego mają być zainstalowane sterowniki.

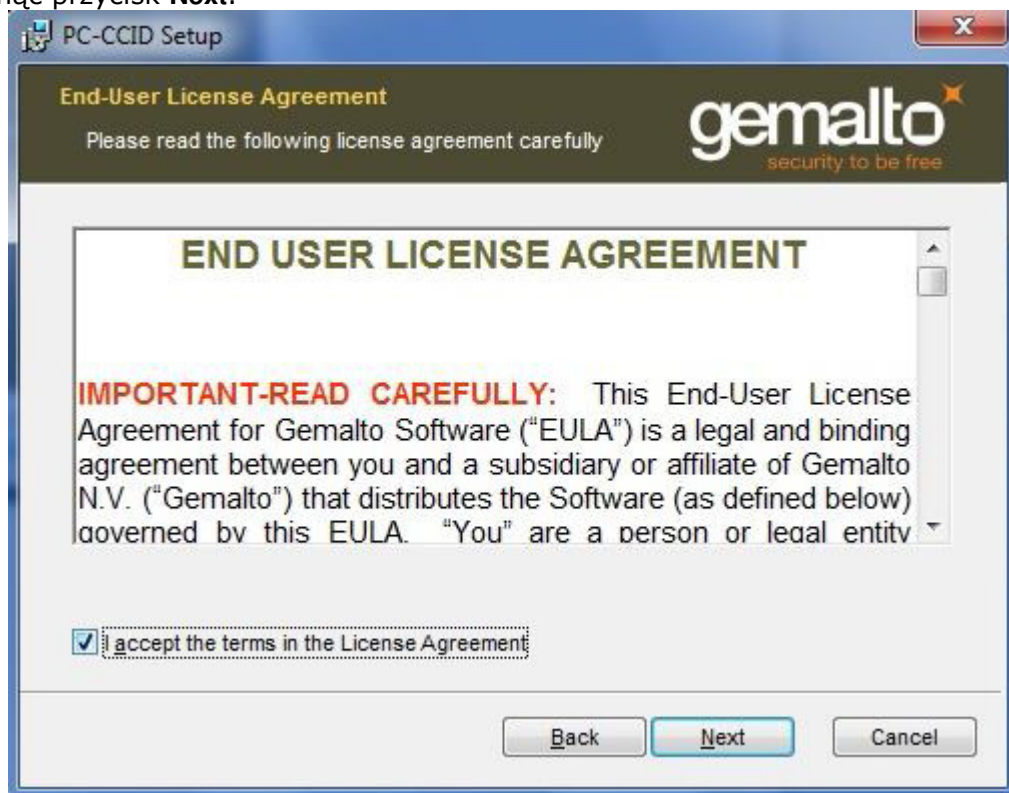
W tym celu wybieramy z rozwijanego menu w zależności od posiadanego przez nas czytnika pozycję GemPCTwin lub GemPC410.

W celu zatwierdzenia i kontynuowania instalacji należy wcisnąć przycisk **Instaluj**.

Następnie pojawi się kolejne okno program instalacyjnego sterownika czytnika, w którym należy wybrać **Next**.



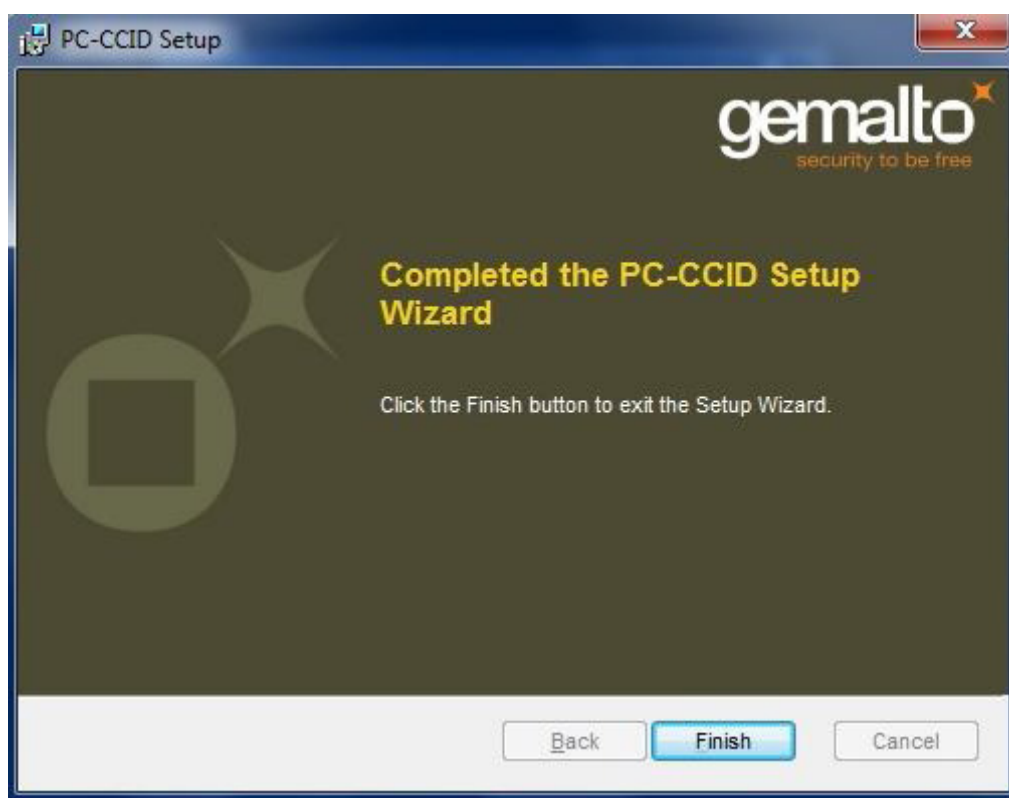
W oknie z warunkami licencji należy wybrać **I accept the terms in the License Agreement** i nacisnąć przycisk **Next**.



W oknie potwierdzającym gotowość do instalacji należy nacisnąć przycisk **Install**.

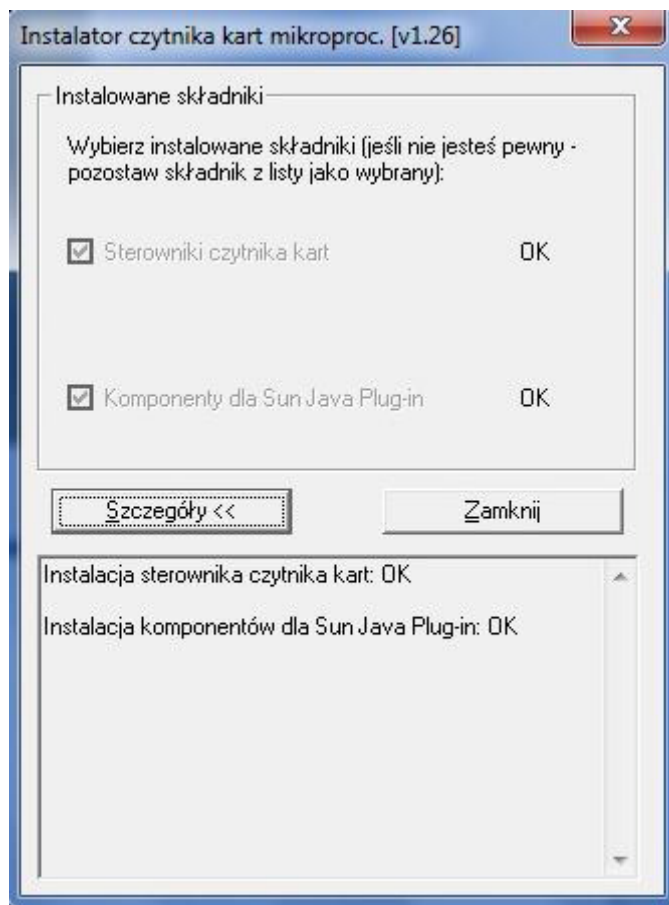


W kolejnym oknie z informacją o zakończonej instalacji sterownika wybieramy przycisk **Finish**.

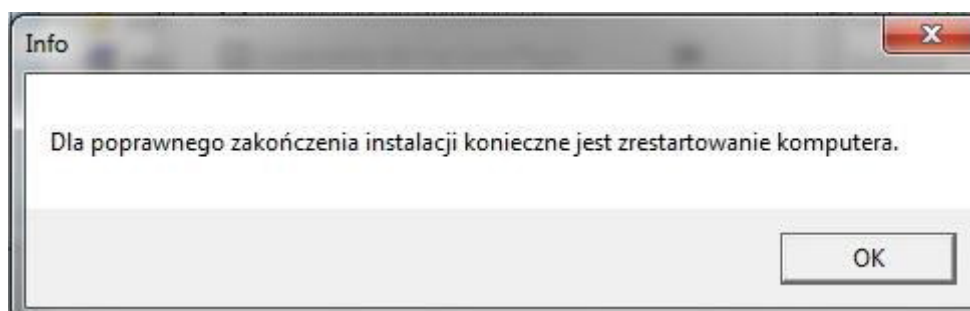


3.3 Po poprawnie przeprowadzonym procesie instalacji obok instalowanych komponentów

pojawia się napis **OK**. W przypadku pojawienia się innych komunikatów istnieje możliwość oglądnięcia szczegółów związanych z tymi komunikatami (przycisk **Szczegóły>>**). W celu kontynuowania procesu instalacji należy kliknąć przycisk **Zamknij**.



3.4 Poprawne zakończenie instalacji komunikowane jest oknem dialogowym postaci:



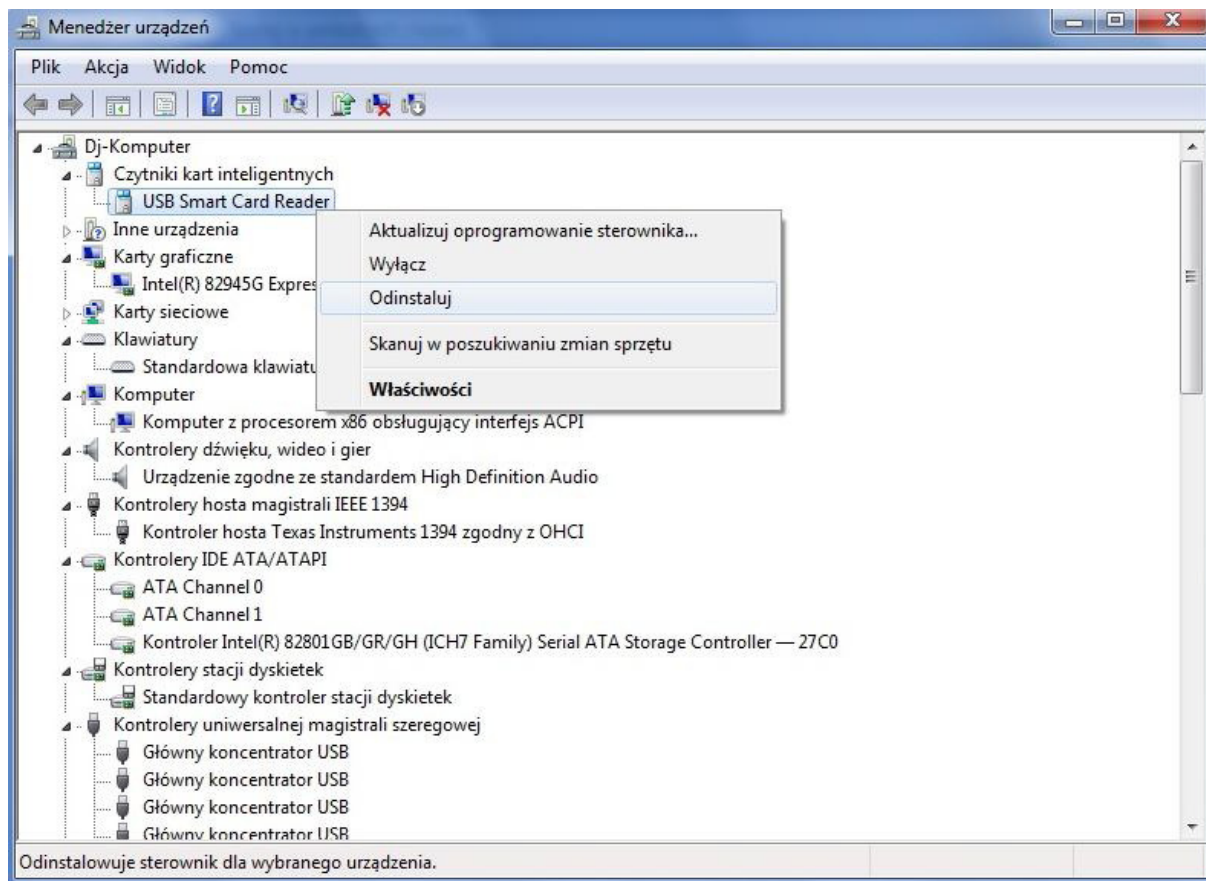
W celu rozpoczęcia pracy z czytnikiem należy zrestartować komputer.

4. Weryfikacja poprawności instalacji czytnika Kart

W celu weryfikacji poprawności instalacji czytnika kart należy sprawdzić czy w **Panelu sterowania** w module **System** w zakładce **Czytnik Kart Inteligentnych** pojawiło się stosowne urządzenie (oraz czy nie jest ono oznaczone znakiem zapytania, lub przekreślone). Jeżeli jest i nie jest oznaczone znakiem zapytania lub przekreślone, dodatkowo, jeżeli po włożeniu karty lampka w czytniku po włożeniu karty świeci się w sposób ciągły – czytnik został zainstalowany poprawnie.

II. DEINSTALACJA CZYTNIKA W SYSTEMIE WINDOWS 7

W celu deinstalacji czytnika kart w systemie należy w module **System** w **Panel Sterowania** wskazać myszą na zakładkę: **Czytniki kart Inteligentnych \ USB Smart Card Reader** – oraz z menu podręcznego (prawy przycisk myszy na elemencie) wybrać opcję **Odinstaluj**.



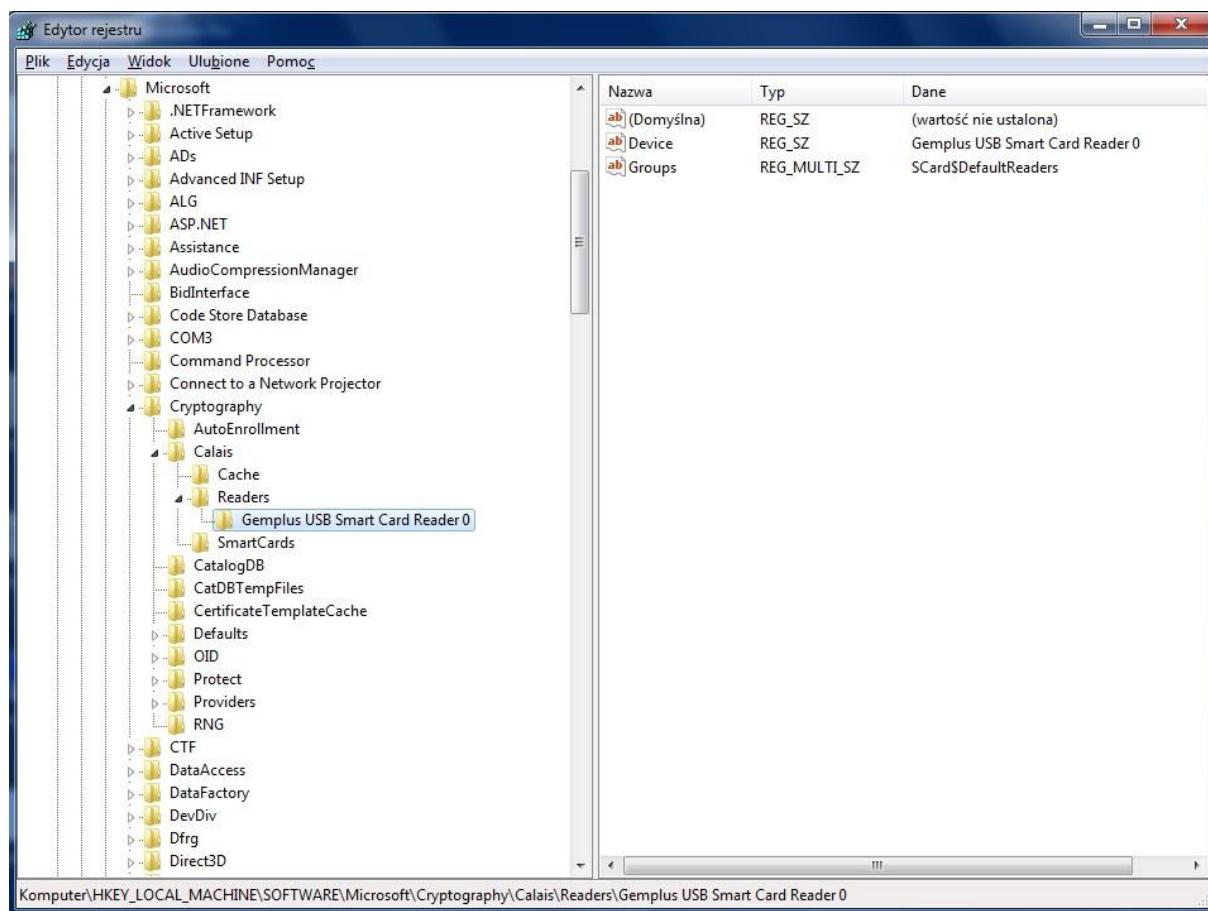
W kolejnym kroku na formacie potwierdzenia deinstalacji urządzenia należy wybrać przycisk **OK**.



Po deinstalacji urządzenia należy odłączyć czytnik od komputera.

UWAGA!!!

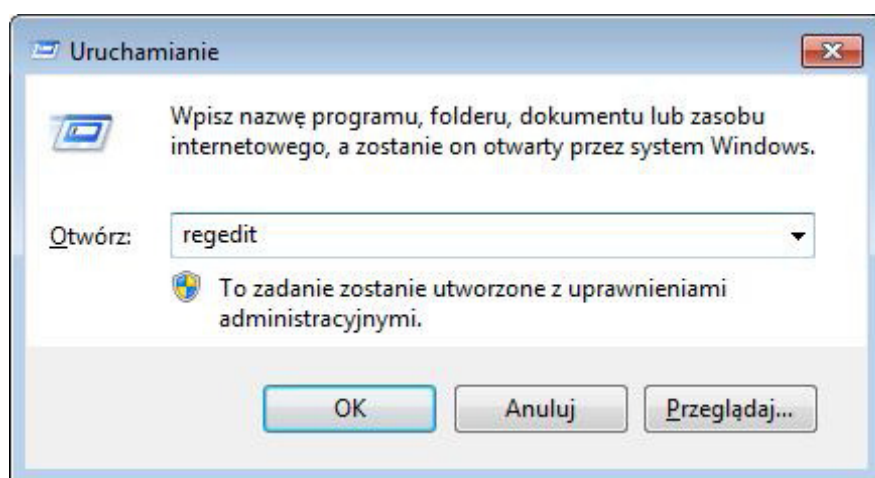
Po deinstalacji urządzenia w systemie należy w **Rejestrze systemu Windows** w gałęzi:
HKEY_LOCAL_MACHINE\SOFTWARE\Microsoft\Cryptography\Calais\Readers.
Usunąć wpis odpowiadający deinstalowanemu czytnikowi kart.



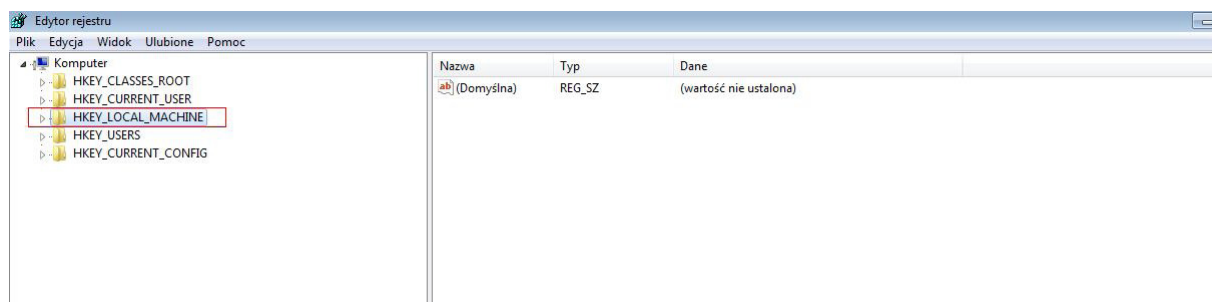
Po wykonaniu tego kroku czytnik jest odinstalowany.

III. UWAGI DO INSTALACJI CZYTNIKA KART W SYSTEMIE WINDOWS 7

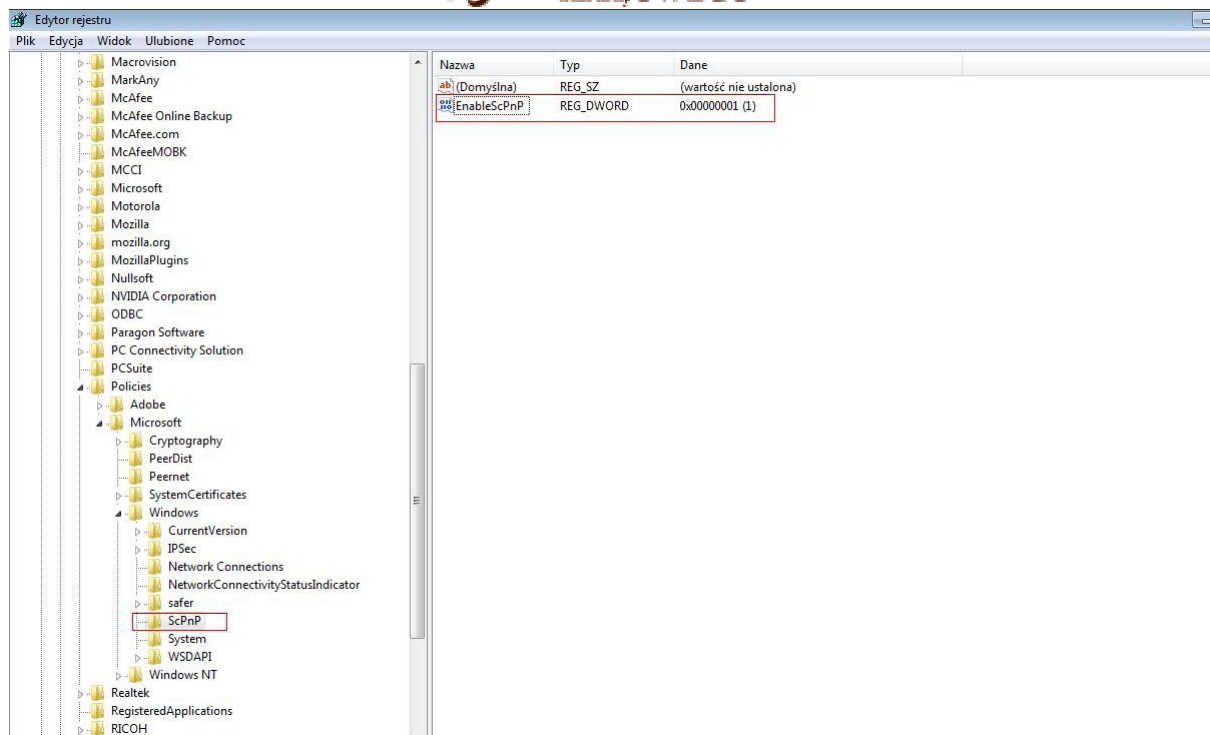
W systemie Windows 7 występuje problem związany z próbą instalacji sterowników do karty Smart Card, po każdorazowym umieszczeniu karty w czytniku. Jest to ogólnie znany problem z nowym systemem Microsoftu. Problem nie dotyczy bezpośrednio aplikacji def3000/CEB, ponieważ mimo niepowodzenia instalacji sterowników do karty w systemie Windows 7, karta działa prawidłowo – podpisywanie zleceń jest możliwe. Problem najprawdopodobniej związany jest z błędnym działaniem systemu Windows 7 w zakresie obsługi kart inteligentnych - karta Smart Card rozpoznawana jest jako dodatkowe urządzenie wymagające sterowników - i został już zgłoszony do Microsoft. Do czasu rozwiązania problemu przez Microsoft (aktualizacja systemu Windows) proponujemy wyłączenie w systemie obsługi **PlugAndPlay** dla kart inteligentnych poprzez wykonanie poniżej opisanych czynności. Na klawiaturze wybrać klawisz systemu **Windows** + klawisz **R**. W oknie **Uruchamianie** zdefiniować wartość **regedit** oraz nacisnąć przycisk **OK**.



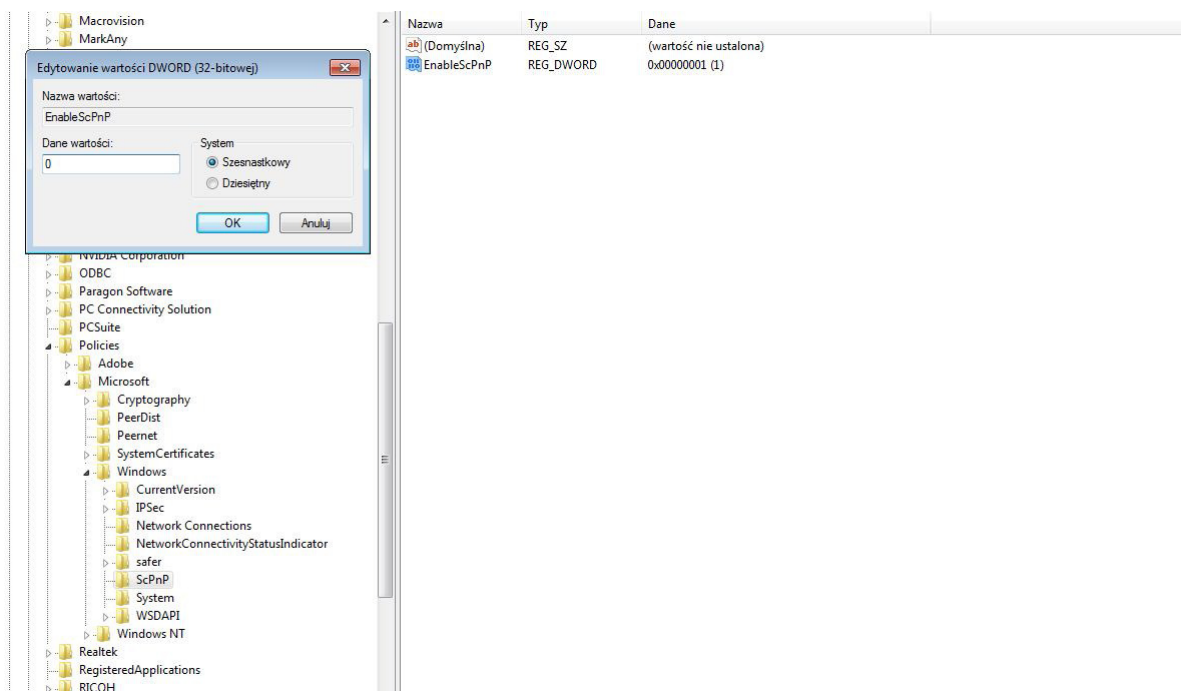
W kolejnym kroku należy w **Rejestrze systemu Windows** rozwinąć gałąź **HKEY_LOCAL_MACHINE**.



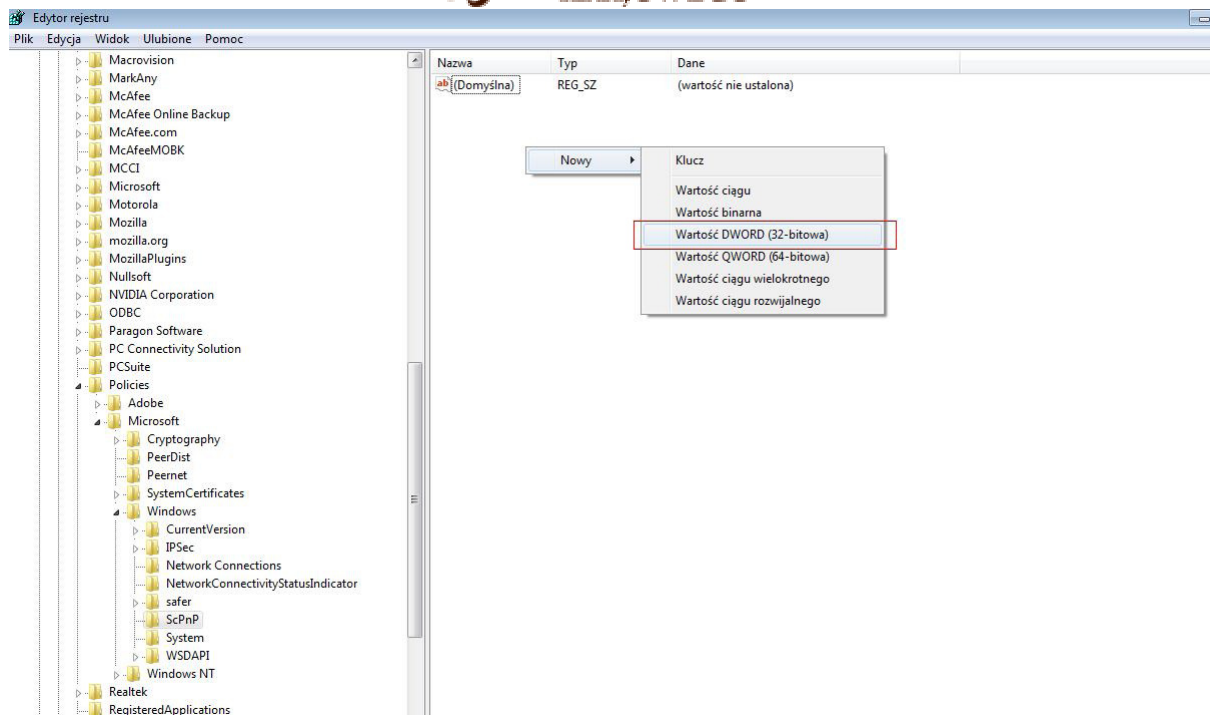
Następnie w rejestrze systemu Windows w gałęzi **[HKEY_LOCAL_MACHINE\SOFTWARE\Policies\Microsoft\Windows\ScPnP]** należy dla elementu **EnableScPnP** zmienić wartość **(1)** na wartość **(0)** dostępną w kolumnie **Dane**.



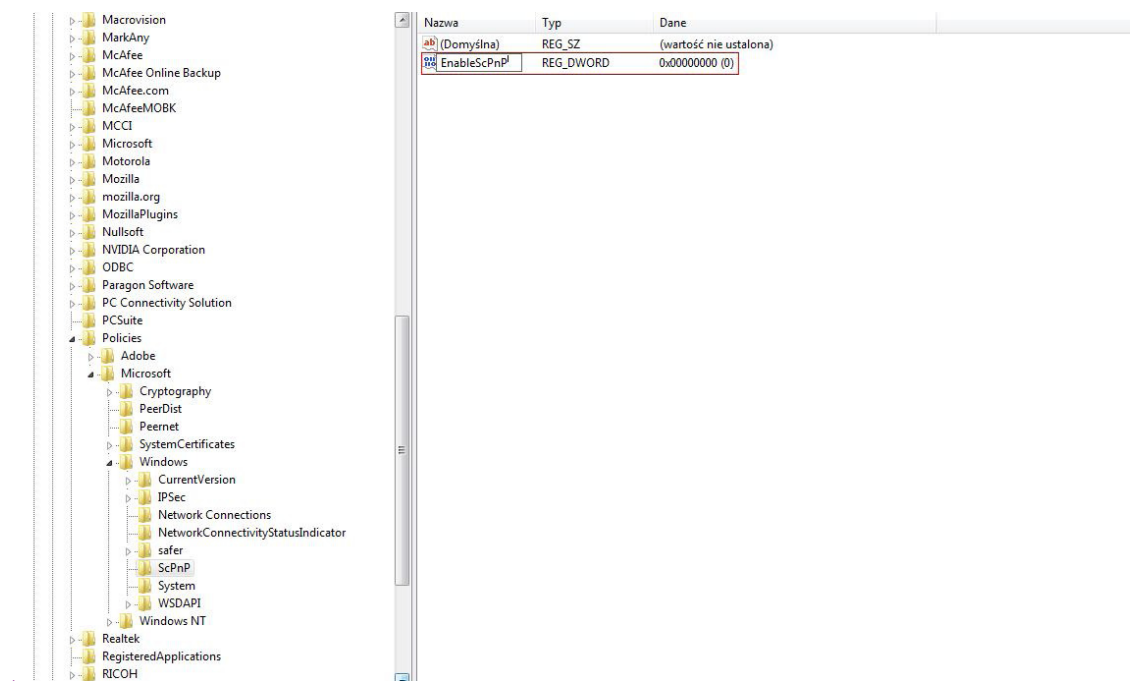
W celu edycji elementu **EnableScPnP** należy kliknąć na element dostępny po prawej stronie na powyższym ekranie. Zostanie wyświetlone okno umożliwiające edycję wartości elementu, dla którego w polu **Dane wartości** należy zdefiniować wartość **0** oraz nacisnąć przycisk **Ok**.



W przypadku, gdy element **EnableScPnP** nie istnieje należy go dodać poprzez wykonanie niżej opisanych czynności. Należy kliknąć prawym przyciskiem myszy po prawej stronie edytora rejestru jak na rysunku poniżej. Zostanie wyświetlony odnośnik **Nowy**, dla którego należy wybrać **Wartość DWORD (32 bitowa)** oraz zdefiniować dla elementu wartość **EnableScPnP**.



Po wykonaniu wyżej opisanych czynności element **EnableScPnP** będzie dostępny, jak pokazano na rysunku poniżej.



Po wyłączeniu w systemie obsługi **PlugAndPlay** dla kart inteligentnych poprzez wykonanie opisanych wyżej poleceń należy ponownie uruchomić system. Od tej pory system Windows 7 nie będzie próbował instalować sterowników po każdorazowym umieszczeniu przez użytkownika karty w czytniku, a karta będzie działała prawidłowo.